



# LINNIMAX SIL-SI MASTER PUTZ

ЛИННИМАКС СИЛ-СИ МАСТЕР ПУТЦ

Силикатно-силиконовая  
декоративная штукатурка:

- Высокая стабильность цвета
- Стойкая к загрязнениям
- Влагостойкая



# LINNIMAX SIL-SI MASTER PUTZ

ЛИННИМАКС СИЛ-СИ МАСТЕР ПУТЦ

## ГОТОВАЯ ДЕКОРАТИВНАЯ ШТУКАТУРКА НА ОСНОВЕ СИЛИКАТ-СИЛИКОНОВОГО СВЯЗУЮЩЕГО

База:

**База 1 и 3**

Фракция:

**K15; K20; R20**

K15 - фактура «камешковая», размер зерна 1,5 мм.

K20 - фактура «камешковая», размер зерна 2,0 мм.

R20 - фактура «короед», размер зерна 2,0 мм.

### Применяется в качестве финишного покрытия для:

- Систем утепления (СФТК) LINNIMAX.
- Бетонных поверхностей.
- Оштукатуренных оснований (цементные, цементно-известковые и известково-цементные).
- Матовых покрытий на основе дисперсионных красок, обладающих несущей способностью.
- Силикатных покрытий, обладающих несущей способностью.

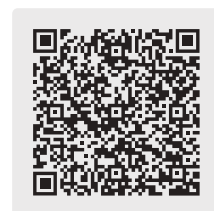
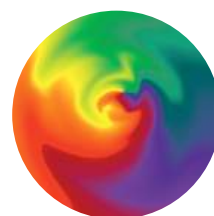
### Свойства:

- Готовая к применению.
- Обладает низким водопоглощением и высокой паропроницаемостью.
- Защищает фасады от поражения плесневыми грибами и водорослями.
- Обладает отличной адгезией к основанию.
- Атмосферостойкая, сохраняет фасады сухими, чистыми и защищенными.

### Характеристики продукта:

Упаковка	Колеровка	Расход *
Ведро: 25 кг	Компьютерная колеровка	K15: 2,7 кг/м <sup>2</sup> K20: 3,2 кг/м <sup>2</sup> R20: 2,7 кг/м <sup>2</sup>

\* - точный расход определяется методом пробного нанесения на объекте.



Подробнее о продукте

НАНЕСЕНИЕ ШПАТЕЛЕМ



СТРУКТУРИРУЕТСЯ



АТМОСФЕРОСТОЙКОСТЬ



МЕХ. НАНЕСЕНИЕ ВОЗД. СПОСОБОМ



ВЫСОКАЯ ПАРПРОНИЦАЕМОСТЬ



НИЗКАЯ ВОДОПРОНИЦАЕМОСТЬ



КЛАСС СВЕТОСТОЙКОСТИ



МОРОЗОСТОЙКАЯ



ООО «ЛИННИМАКС РУС»

Телефон:

**8 (800) 600-58-34**

Почта:

**info@linnimax.ru**

Сайт:

**www.linnimax.ru**